

# 松橋町西下郷 土地



所在地	宇城市松橋町西下郷387-1付近【ナビ検索】			区域区分	非線引き
売買代金	7,000,000円			用途地域	無指定
土地面積	204.46㎡(61.84坪)			電柱	—
接道	北側市道 幅員約5.3m / 東側私道 幅員約6m(持ち分あり)				
交通	産交バス「豊福」バス停 徒歩約11分				
建ぺい	70%	容積	200%		
地目	宅地	引渡時期	相談		
上水	前面	下水	前面		
小学校	豊福小学校	中学校	松橋中学校		
備考	・現況渡し				
	・必要経費:仲介手数料、水道加入金、受益者負担金				
	・建築条件なし				
	タレントのスザンヌさんの妹 マーガリンさん (弊社専属モデル)				
					
					
					
					

広告有効期限 令和7年10月10日 取引形態:媒介

熊本県知事(1)第5535号

—すべての人に不動産を—  
株式会社 MR不動産

〒862-0951 熊本市中央区上水前寺1丁目12-25 EDEN  
SUIZENJI 2F

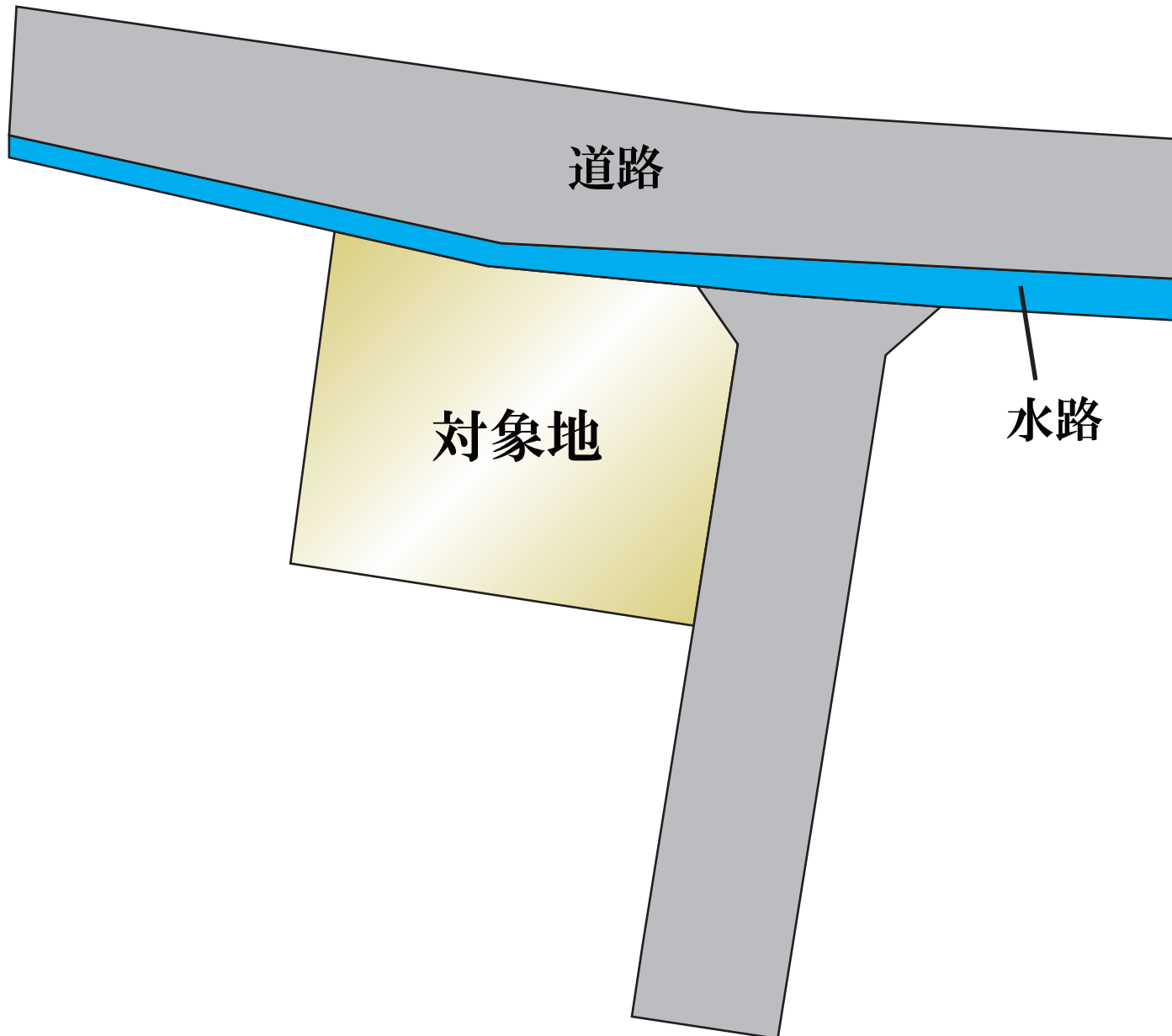
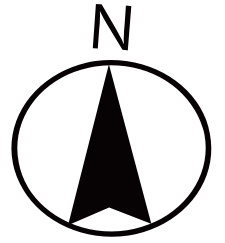
TEL:096-284-1286 FAX:096-284-1285号





—すべての人に不動産を—

株式会社 **MR不動産**





60m

1:1500

地番	387-1, 387-4ないし387-14	地積測量図
土地の所在	宇城市松橋町西下郷字鳥嶋	

世界測地系使用

恒久的地物等一覧表				
図示記号	標識	X座標	Y座標	備考
K101	引照点金属標	-40684.266	-28731.753	道路側満天端
T-3	引照点金属標	-40677.006	-28782.611	道路側満天端
方向角 (器械点：上段-後視点：下段)		距離 (器械点：上段-後視点：下段)		
278-07-27		51.374		

境界点名	角度	点間距離	方向角
K	T-3 — K101 — K	K101 — K	K101 — K
483	341-00-56	4.097	259-08-23
484	351-30-48	14.064	269-38-15

本測量に使用した与点	
2級基準点 NO.033 標識 金属標 豊福ランド北側駐車場植栽内	2級基準点 NO.043 標識 金属標 両仲間418-2地先
X=-41054.595	X=-40451.994
Y=-28534.049	Y=-28570.814
方向角 (NO.033-NO.043)	距離
356-30-31	603.721

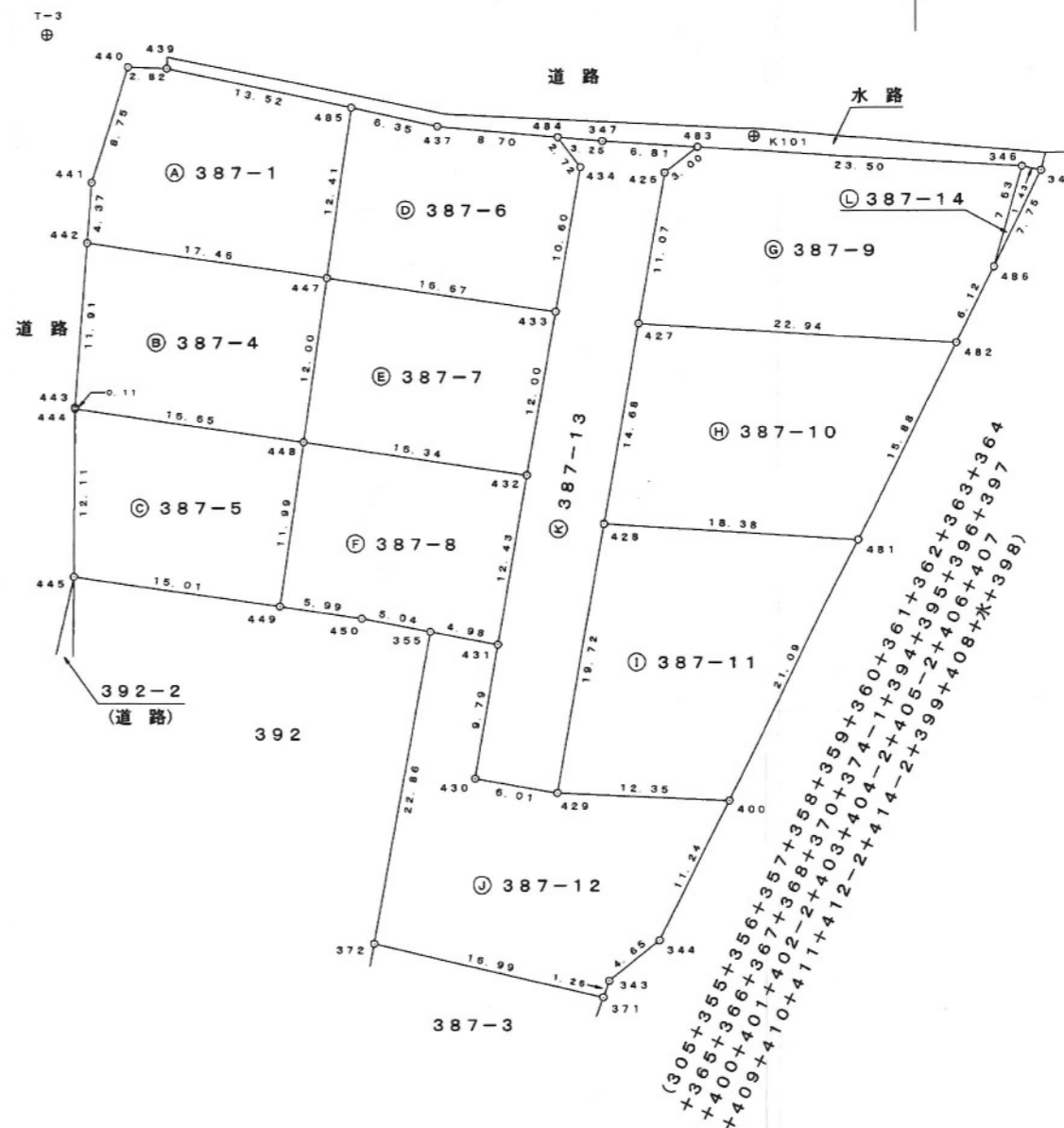
TKY2JGD (par Ver. 2.1.1) により世界測地系へ変換



T-3



K101



座標系	Ⅱ系
測量年月日	平成25年 5月 8日

作成者	宇城市松橋町久具358番地8 土地家屋調査士 山田 龍一 (平成 25年 5月 15日作成)	縮尺	1/500	申請人		縮尺	1/500
-----	--	----	-------	-----	--	----	-------



地番	387-1, 387-4ないし387-14	地積測量図
土地の所在	宇城市松橋町西下郷字鳥嶋	

世界測地系使用 求積表 2/3

地番	㊤ 387-7			
測点	標識	Xn	Yn	(Yn+1-Yn-1) Xn
447	新・永・金	-40694.559	-28762.465	-741292.086744
433	新・普・金	-40696.959	-28745.973	-587826.875796
432	新・普・金	-40708.785	-28748.021	741551.227560
448	新・永・金	-40706.434	-28764.189	587963.732696
	倍面積	395.997716		
	面積	197.9988580		
	地積	197.99 m		

地番	㊤ 387-1			
測点	標識	Xn	Yn	(Yn+1-Yn-1) Xn
440	新・永・金	-40679.356	-28776.730	-223695.778644
439		-40679.450	-28773.913	-652579.736900
485	新・永・金	-40682.276	-28760.688	-465730.695648
447	新・永・金	-40694.559	-28762.465	775516.210863
442	新・永・金	-40692.045	-28779.745	689608.086615
441		-40687.690	-28779.412	-122673.385350
	倍面積	444.700936		
	面積	222.3504680		
	地積	222.35 m		

地番	㊤ 387-8			
測点	標識	Xn	Yn	(Yn+1-Yn-1) Xn
448	新・永・金	-40706.434	-28764.189	-728278.810694
432	新・普・金	-40708.785	-28748.021	-571999.138035
431	新・普・金	-40721.036	-28750.138	285332.299252
355	新・永・金	-40720.107	-28755.028	400808.013201
450		-40719.172	-28759.981	443187.468048
449		-40718.300	-28765.912	171342.606400
	倍面積	392.438172		
	面積	196.2190860		
	地積	196.21 m		

地番	㊤ 387-4			
測点	標識	Xn	Yn	(Yn+1-Yn-1) Xn
442	新・永・金	-40692.045	-28779.745	-740635.911045
447	新・永・金	-40694.559	-28762.465	-633044.559804
448	新・永・金	-40706.434	-28764.189	740857.098800
444	新・永・金	-40704.033	-28780.665	670680.351741
443		-40703.919	-28780.666	-37447.605480
	倍面積	409.374212		
	面積	204.6871060		
	地積	204.68 m		

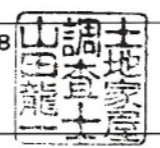
地番	㊤ 387-9			
測点	標識	Xn	Yn	(Yn+1-Yn-1) Xn
426	新・永・金	-40686.902	-28738.124	-171698.726440
483	新・永・金	-40685.038	-28735.777	-1049877.405590
346	既・普・鉄	-40686.423	-28712.319	-870811.511469
486	新・普・鉄	-40693.672	-28714.374	194434.364816
482	新・普・鉄	-40699.156	-28717.097	1042834.474188
427	新・永・金	-40697.814	-28739.997	855752.934978
	倍面積	634.130483		
	面積	317.0652415		
	地積	317.06 m		

地番	㊤ 387-5			
測点	標識	Xn	Yn	(Yn+1-Yn-1) Xn
444	新・永・金	-40704.033	-28780.665	-674832.163107
448	新・永・金	-40706.434	-28764.189	-600542.020802
449		-40718.300	-28765.912	675068.695700
445	新・永・金	-40716.144	-28780.768	600685.272432
	倍面積	379.784223		
	面積	189.8921115		
	地積	189.89 m		

地番	㊤ 387-10			
測点	標識	Xn	Yn	(Yn+1-Yn-1) Xn
427	新・永・金	-40697.814	-28739.997	-1034090.755926
482	新・普・鉄	-40699.156	-28717.097	-644511.834416
481	新・普・鉄	-40713.383	-28724.161	1034486.348647
428	新・普・金	-40712.283	-28742.506	644719.713588
	倍面積	603.471893		
	面積	301.7359465		
	地積	301.73 m		

地番	㊤ 387-6			
測点	標識	Xn	Yn	(Yn+1-Yn-1) Xn
485	新・永・金	-40682.276	-28760.688	-324766.609308
437		-40683.602	-28754.482	-605005.845342
484	新・永・金	-40684.355	-28745.817	-419740.490535
434	新・永・金	-40686.518	-28744.165	6347.096808
433	新・普・金	-40696.959	-28745.973	744754.349700
447	新・永・金	-40694.559	-28762.465	598820.435685
	倍面積	408.937008		
	面積	204.4685040		
	地積	204.46 m		

作成者	宇城市松橋町久具358番地8 土地家屋調査士 山田 龍一 (平成25年5月15日作成)	縮尺	1/	申請人		縮尺	1/
-----	---	----	----	-----	--	----	----



地番	387-1, 387-4ないし387-14	地積測量図
土地の所在	宇城市松橋町西下郷字鳥嶋	

3/3

地番 ㊦ 387-14				
測点	標識	Xn	Yn	(Yn+1-Yn-1) Xn
346	既・普・紙	-40686.423	-28712.319	-140205.413658
345	既・永・金	-40686.733	-28710.928	83611.236315
486	新・普・ブ	-40693.672	-28714.374	56604.897752
		倍面積	10.720409	
		面積	5.3602045	
		地積	5.36 m	

地番 ㊦ 387-11				
測点	標識	Xn	Yn	(Yn+1-Yn-1) Xn
428	新・普・金	-40712.283	-28742.506	-884230.074477
481	新・普・紙	-40713.383	-28724.161	-365036.191978
400	新・普・金	-40732.270	-28733.540	884664.172130
429	新・永・金	-40731.715	-28745.880	365200.556690
		倍面積	598.462365	
		面積	299.2311825	
		地積	299.23 m	

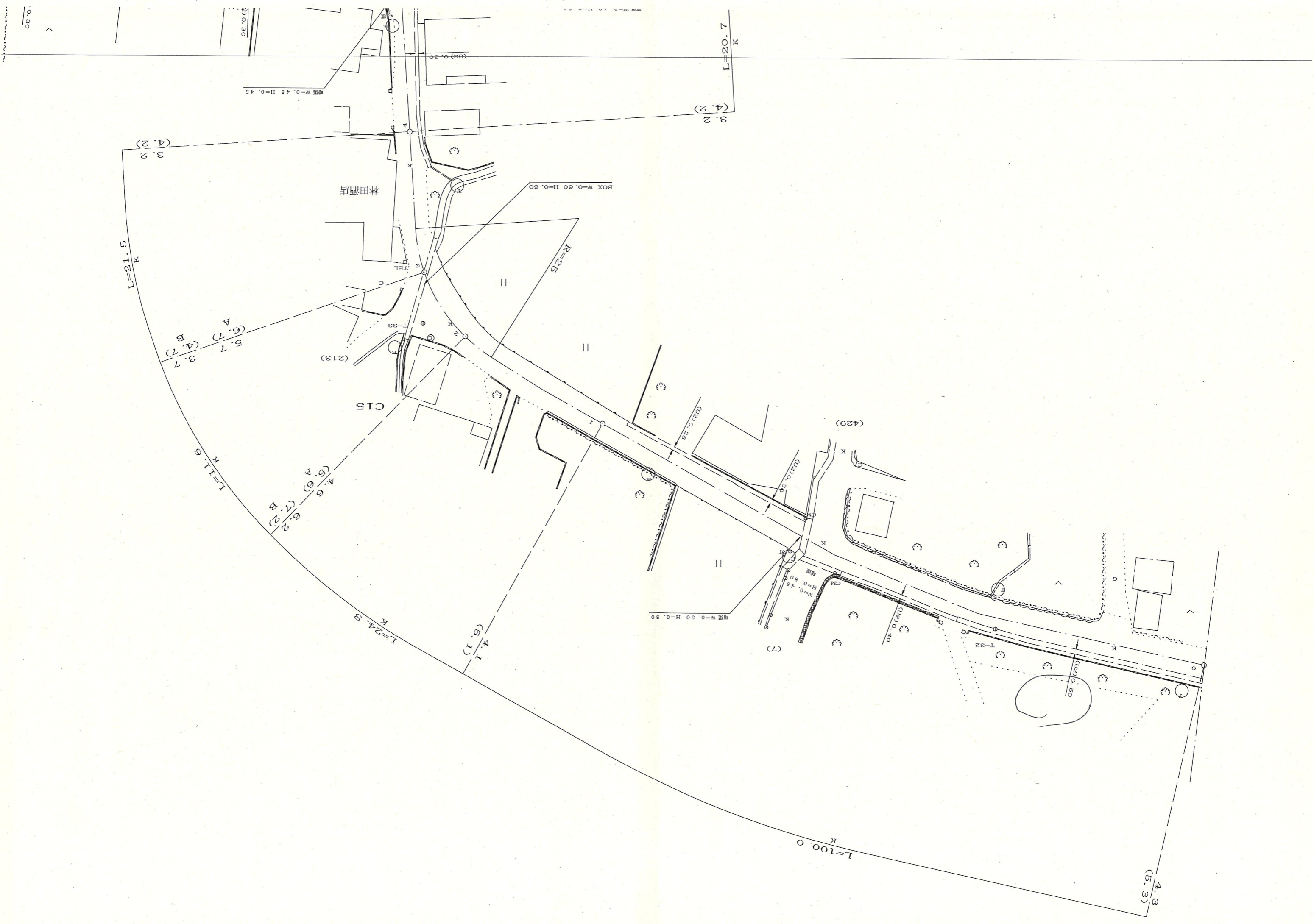
総合計面積	2762.4210740 m
-------	----------------

地番 ㊦ 387-12				
測点	標識	Xn	Yn	(Yn+1-Yn-1) Xn
429	新・永・金	-40731.715	-28745.880	-743842.579330
400	新・普・金	-40732.270	-28733.540	-298974.861800
344	新・普・ブ	-40742.339	-28738.540	351524.900892
343	新・普・ブ	-40745.243	-28742.168	164733.017449
371	既・普・ブ	-40746.430	-28742.583	691181.692090
372	既・普・ブ	-40742.594	-28759.131	507041.582330
355	新・永・金	-40720.107	-28755.028	-366195.922251
431	新・普・金	-40721.036	-28750.138	-131366.062136
430	新・普・金	-40730.682	-28751.802	-173431.243956
		倍面積	670.523288	
		面積	335.2616440	
		地積	335.26 m	

地番 ㊦ 387-13				
測点	標識	Xn	Yn	(Yn+1-Yn-1) Xn
434	新・永・金	-40686.518	-28744.165	-6347.096808
484	新・永・金	-40684.355	-28745.817	-64566.071385
347		-40684.636	-28742.578	-408473.745440
483	新・永・金	-40685.038	-28735.777	-181211.159252
426	新・永・金	-40686.902	-28738.124	171698.726440
427	新・永・金	-40697.814	-28739.997	178337.820948
428	新・普・金	-40712.283	-28742.506	239510.360889
429	新・永・金	-40731.715	-28745.880	378642.022640
430	新・普・金	-40730.682	-28751.802	173431.243956
431	新・普・金	-40721.036	-28750.138	-153966.237116
432	新・普・金	-40708.785	-28748.021	-169552.089525
433	新・普・金	-40696.959	-28745.973	-156927.473904
		倍面積	576.301443	
		面積	288.1507215	
		地積	288.15 m	

作成者	宇城市松橋町久具358番地8	縮尺	1/	申請人	縮尺	1/
	土地家屋調査士 山田 龍一 (平成25年5月15日作成)					





4.3  
(5.3)

L=100.0  
K

4.1  
(5.1)

L=24.8  
K

4.6  
(5.6)  
A  
6.2  
(7.2)  
B

L=11.6  
K

3.7  
(4.7)  
B  
5.7  
(6.7)  
A

L=21.5  
K

3.2  
(4.2)

L=20.7  
K

略距 W=0.45 H=0.45

BOX W=0.60 H=0.60

略距 W=0.45 H=0.45

略距 W=0.50 H=0.50

R=25

林田酒店

C15

(429)

(7)

T-32

T-33

(213)

10.30

270.30



事務連絡  
令和7年7月7日

(株)MR 不動産 様

宇城市教育委員会文化スポーツ課長

埋蔵文化財包蔵地に係る証明について

令和7年7月7日付けで確認依頼のありました対象地における埋蔵文化財包蔵地について、下記のとおり証明します。

記

対象地 宇城市松橋町西下郷 387-6

埋蔵文化財包蔵地の有無 なし

確認者 宇城市教育委員会文化スポーツ課文化財世界遺産係  
主査(学芸員) 神川めぐみ

宇城市教育委員会 文化スポーツ課 文化財世界遺産係  
担当：神川めぐみ  
〒869-0592  
宇城市松橋町大野 85 番地  
TEL：0964-32-1954  
FAX：0964-32-1137